

# Seite 2.3 Unternehmensstruktur und Organisationsformen

## Prüfungsziel

Du sollst erklären können, wie ein Unternehmen organisatorisch aufgebaut sein kann und welche Vor- und Nachteile typische Organisationsformen haben.

## Was bedeutet Unternehmensstruktur?

Die Unternehmensstruktur beschreibt, wie Aufgaben, Abteilungen, Zuständigkeiten und Weisungswege in einem Unternehmen aufgebaut sind.

Sie beantwortet zum Beispiel:

- Wer ist wofür zuständig?
- Wer darf wem Anweisungen geben?
- Welche Abteilungen gibt es?
- Wie laufen Informationen durch den Betrieb?

## Aufbauorganisation und Ablauforganisation

Begriff	Bedeutung
Aufbauorganisation	beschreibt die Struktur des Unternehmens
Ablauforganisation	beschreibt die Arbeitsabläufe im Unternehmen

## Einfach gesagt:

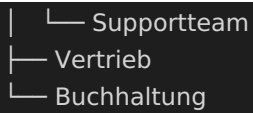
- Aufbauorganisation = Wer macht was?
- Ablauforganisation = In welcher Reihenfolge passiert etwas?

## Organigramm

Ein Organigramm stellt die Aufbauorganisation grafisch dar.

## Einfaches Beispiel:

```
Geschäftsführung
├── IT-Abteilung
│   └── Netzwerkteam
```



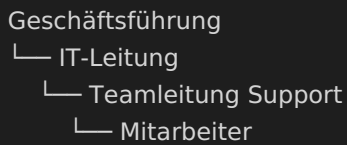
### Wichtig:

Aus einem Organigramm erkennt man Zuständigkeiten, Abteilungen und Weisungsbeziehungen.

---

### Einliniensystem

Beim Einliniensystem hat jeder Mitarbeiter genau einen direkten Vorgesetzten.



### Vorteile:

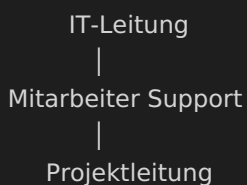
- klare Zuständigkeiten
- eindeutige Weisungswege
- weniger Kompetenzkonflikte

### Nachteile:

- lange Entscheidungswege
  - Vorgesetzte können überlastet werden
  - Kommunikation kann langsam sein
- 

### Mehrliniensystem

Beim Mehrliniensystem kann ein Mitarbeiter Anweisungen von mehreren Vorgesetzten erhalten.



### Vorteile:

- Fachwissen mehrerer Vorgesetzter nutzbar
- direkte fachliche Anweisungen möglich

- flexibler als Einliniensystem

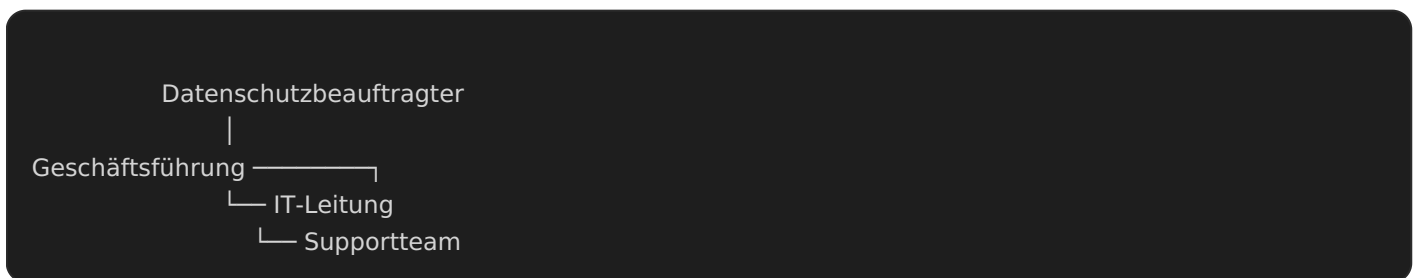
### **Nachteile:**

- widersprüchliche Anweisungen möglich
- unklare Verantwortlichkeiten
- Konflikte zwischen Vorgesetzten möglich

---

## **Stabliniensystem**

Beim Stabliniensystem gibt es zusätzlich Stabsstellen. Diese beraten, haben aber normalerweise keine direkte Weisungsbefugnis.



### **Beispiele für Stabsstellen:**

- Datenschutzbeauftragter
- IT-Sicherheitsbeauftragter
- Rechtsabteilung
- Qualitätsmanagement

### **Vorteile:**

- Leitung wird fachlich unterstützt
- Expertenwissen wird eingebunden
- bessere Entscheidungsgrundlage

### **Nachteile:**

- Stabsstellen entscheiden meist nicht selbst
- Konflikte zwischen Linie und Stab möglich
- zusätzlicher Abstimmungsaufwand

---

## **Spartenorganisation**

Bei der Spartenorganisation wird das Unternehmen nach Produkten, Kundengruppen oder Regionen gegliedert.

### **Beispiele:**

- Sparte Privatkunden
- Sparte Geschäftskunden
- Sparte Cloud-Services
- Sparte IT-Sicherheit

**Vorteile:**

- starke Kunden- oder Produktorientierung
- schnelle Entscheidungen innerhalb der Sparte
- klare Ergebnisverantwortung

**Nachteile:**

- Doppelarbeit möglich
- höhere Kosten
- Sparten können gegeneinander arbeiten

**Matrixorganisation**

Bei der Matrixorganisation gibt es zwei gleichzeitige Gliederungsrichtungen, zum Beispiel Fachabteilung und Projekt.

	Projekt A	Projekt B
Netzwerkteam	X	X
Serverteam	X	X
Supportteam	X	X

Ein Mitarbeiter kann fachlich einer Abteilung und gleichzeitig einem Projekt zugeordnet sein.

**Vorteile:**

- flexible Zusammenarbeit
- Fachwissen wird projektübergreifend genutzt
- geeignet für komplexe Projekte

**Nachteile:**

- hoher Abstimmungsaufwand
- mögliche Kompetenzkonflikte
- Mitarbeiter haben oft mehrere Ansprechpartner

**Arbeitsabläufe und Aufgabenteilung**

Arbeitsabläufe beschreiben, wie Tätigkeiten nacheinander durchgeführt werden.

## Beispiel IT-Support:

Ticket kommt rein  
→ Fehler analysieren  
→ Lösung durchführen  
→ Testen  
→ Kunde informieren  
→ Ticket schließen

Aufgabenteilung bedeutet, dass Aufgaben auf Personen oder Abteilungen verteilt werden.

### Vorteile der Aufgabenteilung:

- Mitarbeiter können sich spezialisieren
- Aufgaben können effizienter erledigt werden
- Zuständigkeiten werden klarer

### Nachteile der Aufgabenteilung:

- Schnittstellen und Abstimmung werden wichtiger
- Informationsverluste sind möglich
- Abteilungen können zu stark getrennt arbeiten

---

## Typische Prüfungsfrage

Welche Organisationsform hat klare Weisungswege, aber oft lange Entscheidungswege?

### Antwort anzeigen

Das Einliniensystem.

---

## Merksatz

- Einliniensystem = klare Linie
- Mehrliniensystem = mehrere Vorgesetzte
- Stabliniensystem = Linie plus beratende Experten
- Spartenorganisation = Gliederung nach Produkten, Kunden oder Regionen
- Matrixorganisation = Fachabteilung plus Projektstruktur

---

Revision #2

Created 26 May 2026 11:08:05 by Admin

Updated 26 May 2026 12:09:35 by Admin